

ELEGANCE

Porta brochure di classe, costituito da 5 contenitori A4 in metacrilato connessi da un telaio metallico pieghevole in alluminio. Base in ferro nero verniciato a polvere.

Sulla parte sommitale è posta la chiusura di sicurezza a scatto, mentre la base nera ultra compatta fornisce alla struttura un aspetto irresistibile. Struttura richiudibile per alloggiare in modo sicuro e pratico tutti i contenuti. Brochure e flyer in formato A4.

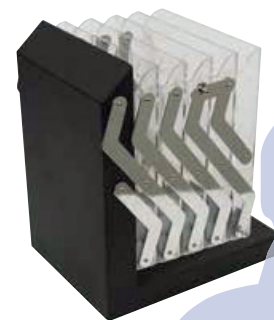
PORTABROCHURE ELEGANCE

CODICE	DNEXP034
INGOMBRO	23x145x30 cm - 5 kg
IMBALLO	40x45x30 cm
COSTO STRUTTURA	€ 248,00

Prezzi indicati sono ESCLUSI da IVA



SACCA IN TELA MORBIDA + SCATOLA IN CARTONE



PARTICOLARI

